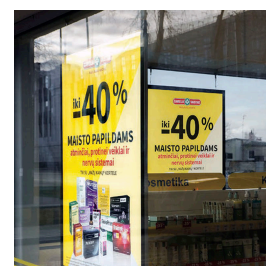
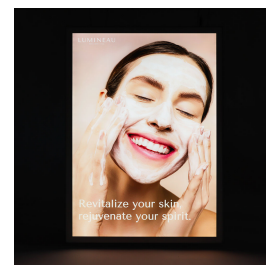


Tunn LED ljustavla Papper Dubbelsidig 50x70cm



BESKRIVNING

Dubbelsidig LED ljustavla i storlek 50x70cm som är endast 15mm tunn. Tunnheten ger ljustavlan ett exklusivt uttryck. Fronten består av en 2 millimeters akryl med en vit eller svart screentryckt ram (Passepartout). Ramen är 20mm bred runt om. Ljuset kommer från LED-teknik inne i ljuslådan, vilket ger ett jämnt spritt ljus över hela ljustavlan på båda sidor. Färgen på profilen runt om är samma färg som fronten, vit eller svart. Byta budskap på ljustavlan. Ljustavlan har två fronter.

TEKNISK SPECIFIKATION

Material	Aluminium
Mått	510x710x15mm (yttermått)
Affischstorlek	500x700mm. Synbar yta: 467x667mm
Tryck	Tryck ingår inte. Tryck på backlitfilm eller ljuslådefilm. De flesta tryckerier kan hjälpa till med detta.
Montering	På vägg eller pendlat. Pendlingskit 2m medföljer
Ställbar	Kan användas både vertikalt och horisontellt
Effekt	21W
Spänning	24V
IP klass	IP20
Tjocklek	15mm
Medföljer	Pendlingskit och 2m inkopplingskabel till transformator. Köp till transformator
Artikelnummer	K-MAD-510710